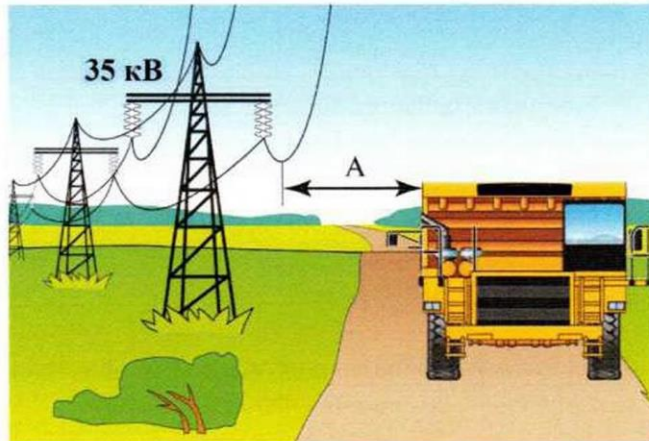


1. Допустимое расстояние (А) от проезжающего внедорожного автотранспортного средства до высоковольтного провода:

1. Не менее 1,5 м.
2. Не менее 2 м.
3. Не менее 4 м.



2. Последовательность действий при использовании предпускового подогревателя.

1. После разогрева двигателя сначала выключить подогреватель и затем только приступить к запуску двигателя.
2. После разогрева двигателя сначала запустить двигатель, а затем выключить предпусковой подогреватель.

3. Разрешается ли водителю внедорожного автотранспортного средства (самосвала) выходить из кабины при подъеме и опускании платформы?

1. Разрешается только при разгрузке самосвала.
2. Разрешается только при опускании платформы.
3. Запрещается.

4. Сколько точек опоры должно быть у водителя при перемещении по лестницам, верхним площадкам и «крыльям» внедорожных автотранспортных средств?

1. Не менее двух.
2. Не менее трех.
3. Перемещение по верхним площадкам и «крыльям» запрещено.

5. Какие внедорожные автотранспортные средства запрещается оставлять на пароме с включенной передачей?

1. С карбюраторными двигателями.
2. С инжекторным двигателем.
3. С дизельными двигателями.

6. Необходимо ли быть пристегнутыми водителю и пассажиру при движении внедорожного автотранспортного средства?

1. Должны быть пристегнуты и водитель, и пассажиры.
2. Должны быть пристегнуты только при движении на дорогах общего пользования
3. Должны быть пристегнуты только при работе в карьерах.



7. Начало исчисления срока лишения права управления транспортными средствами:

1. С момента вынесения судом решения о лишении права управления транспортными средствами.
2. С момента внесения в базу лишенных права управления транспортными средствами.
3. С момента сдачи либо изъятия удостоверения органом, исполняющим этот вид административного наказания.

8. Укажите правильную последовательность действий при оказании первой помощи пострадавшему с обмороком:

1. Придать пострадавшему горизонтальное положение с приподнятыми ногами, опущенной головой, дать понюхать нашатырный спирт, расстегнуть стесняющую одежду, лицо обрызгать холодной водой.
2. Расстегнуть одежду, уложить с приподнятой головой, наложить холодный компресс на лоб, напоить холодной водой.
3. Перенести пострадавшего в теплое помещение, растереть чистыми руками, дать горячее питье (чай, кофе и др.).